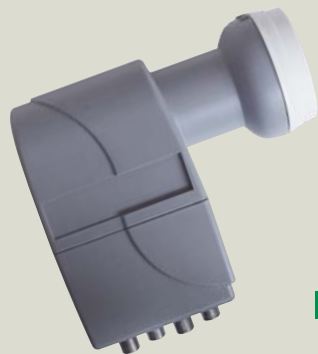


# PARABOLES, LNB, ACCESSOIRES



**S LNC 4S**

## MATÉRIEL POUR INSTALLATIONS SATELLITE

- Paraboles acier et fibres
- LNB QUATTRO
- LNB universels 1 à 8 sorties
- LNB 6 degrés 1 et 2 sorties

**S OFS 80A**



**S PAF 090**



**S LNC 4S**



**S LNC 4T**



**S LNC UNI-6**



**A MX 600**



**S ALS 18**



**S CTS 823**



**S CP SAT**



**S CD 21 I**



**A PI 012**



**S CP 2300**



NICE : 96, rte de Canta Galet - 06203 Nice cedex 3  
Tél. 04.93.44.70.71 - Fax. 04.93.44.99.60  
PARIS : 79, rue Rateau - 93120 La Courneuve  
Tél. 01.48.36.83.83 - Fax. 01.48.36.53.52

### Paraboles acier

Référence	Matière	Diamètre (cm)	Dimensions (cm)	Couleur	Angle ouverture (°)	Gain (dB)	Rendement (%)	Type fixation	Diamètre fixation (mm)
S OFS 60 A	Acier	60	62 x 55	Gris clair	2.9 °	36	>65	Fixe	60 mm
S OFS 80 A	Acier	80	80 x 72	Gris clair	2.4 °	37.5	>65	Fixe	60 mm

### Paraboles fibres (SMC)

S PAF 080	Fibre	80	81 x 75	Blanche	2.2 °	38.3	> 70	Fixe	50 à 60
S PAF 090	Fibre	100	100 x 90	Blanche	1.8 °	39.4	> 70	Fixe	50 à 60

### Supports 6°

Référence	Désignation
S S 6 D80	Source 6° pour S PAF 080
S S 6 D90	Source 6° pour S PAF 090

### Convertisseurs, LNB

Référence	Type	Nbre sortie	Support Bi-SAT 6°	Fréquence (GHz)	Gain (dB)	Facteur de bruit (dB)	Freq OL B. Basse (GHz)	Freq OL B. haute (GHz)	Conso (mA)
S LNC UNI	Universel	1		10.7/12.75	55	0.2	9.75	10.60	110
S LNC TWIN	TWIN	2		10.7/12.75	55	0.3	9.75	10.60	220
S LNC UNI 6	Universel	1	OUI	10.7/12.75	55	0.2	9.75	10.60	120
S LNC TWIN 6	TWIN	2	OUI	10.7/12.75	55	0.3	9.75	10.60	200
S LNC 4T	QUAD	4		10.7/12.75	55	0.2	9.75	10.60	200
S LNC 8T	HUIT	8		10.7/12.75	55	0.3	9.75	10.60	220
S LNC 4S	QUATTRO	4		10.7/12.75	55	0.2	9.75	10.60	145

### Prise TV/FM/SAT avec socle

Référence	Sortie FM (MHz)	Sortie terrestre (MHz)	Sortie satellite (MHz)	Isolation TV-SAT (dB)	Perte (dB)
A MX 600	88-108	47-68 174-860	950-2150	35	2.5

### Amplificateur B.I.S

Référence	Fréquences (MHz)	Gain (dB)	Niv. sortie (dBµV)	Alim. (Volts)	Conso (mA)
S ALS 18	950 -2150	14-17	100	12-24	40

### Coupleurs/découpleurs TV/SAT

Référence	Modèle	Entrée terrestre (MHz)	Entrée satellite (MHz)	Isolation TV-SAT (dB)	Perte (dB)
S CP SAT	Extérieur	5-862	950-2150	30 dB	1.5
S CTS 823	Intérieur	5-862	950-2150	20 dB	1.5

### Commutateur DiSeqC

Modèle	Nbre	Fréquences entrées	Perte (MHz)	Référence (dB)
S CD 21	Version extérieure	2	40-2150	1.5
S CD 21I	Version Intérieure	2	40-2150	1.5

### Injecteur de courant

Référence	désignation	Tension (V)	Courant (A)
A PI 012	Injecteur de courant	24 max.	1
T AL 0512 R	Alimentation modulaire	12	0.5

### Correcteur de pente B.I.S

Référence	Fréquences (MHz)	Pente (dB)	Perte (dB)	Connecteur	Passage cc
S CP 2300	950 -2150	10	1	F	Oui

