

PRISE DE COURANT  
AVEC TERRE

**legrand**



875 28

**legrand**

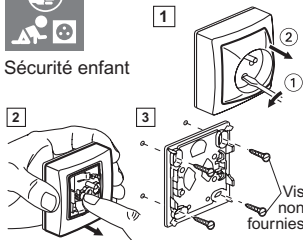
**Pro & Consumer Service**  
BP 30076 / F - 87002 Limoges Cedex 1  
[www.legrandgroup.com](http://www.legrandgroup.com)  
**FR Service consommateurs**  
0825 360 360 (0,15€ TTC/min)  
[www.legrand.fr](http://www.legrand.fr)

Pour brancher un appareil électrique



Sécurité enfant

## DEMONTAGE / FIXATION



## MONTAGE

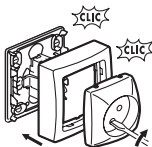


Schéma de câblage  
à l'intérieur

**2**ans  
GARANTIE



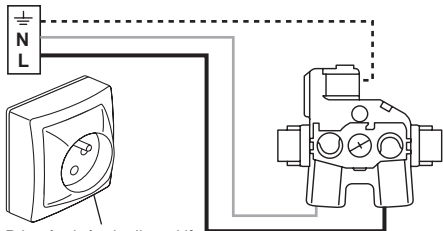
3 245060 975289

**⚠** Ce produit doit être installé conformément aux règles d'installation et de préférence par un électricien qualifié. Une installation et une utilisation incorrectes peuvent entraîner des risques de choc électrique ou d'incendie. Avant d'effectuer l'installation, lire la notice, tenir compte du lieu de montage spécifique au produit.

Ne pas ouvrir, démonter, altérer ou modifier l'appareil sauf mention particulière indiquée dans la notice. Tous les produits Legrand doivent exclusivement être ouverts et réparés par du personnel formé et habilité par Legrand. Toute ouverture ou réparation non autorisée annule l'intégralité des responsabilités, droits à remplacement et garanties.

Utiliser exclusivement les accessoires de la marque Legrand.

## BRANCHEMENT



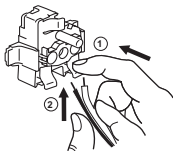
Prise équipée du dispositif de protection enfants (éclips)

16 A - 230 V~ 3680 W maxi



Bornes auto

Appuyer avec le doigt si le câble utilisé est souple



Câble rigide : 2,5 mm<sup>2</sup>

— N (neutre) = bleu  
 — L (phase) = tout sauf  
 .... ± bleu et vert/jaune  
 (terre) = vert/jaune