



CARACTÉRISTIQUES

Cet interrupteur de lampe sans fil permet d'allumer et d'éteindre une ampoule via un interrupteur à distance sans fil. La télécommande remplace votre interrupteur standard.



Cette notice fait partie intégrante de votre produit. Conservez-la soigneusement pour vous y référer ultérieurement. Veuillez lire attentivement les avertissements et les caractéristiques du produit avant toute utilisation.

Fabriqu  en Chine.

Installation :

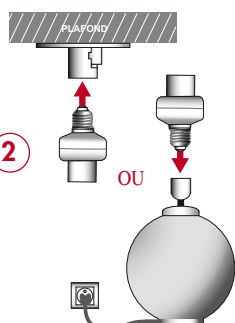
1



1)- Ins rer la pile

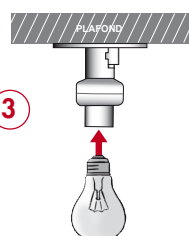
Respecter le type de pile pr conis e. Respecter la polarit . Danger d'explosion si les piles ne sont pas remplac es correctement.

2



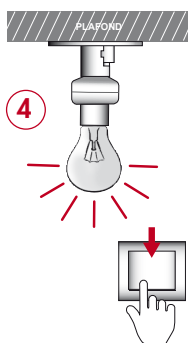
2)- Visser l'interrupteur de lampe dans une douille E27 230V/50Hz. Veillez   ce que les câbles d'alimentation de la douille soit hors tension.

3



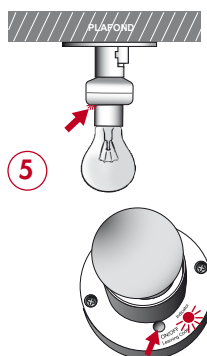
3)- Visser l'ampoule (E27, 60W max.)

4



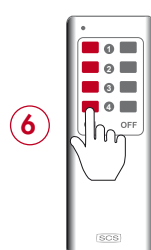
4)- Activer la douille E27 par votre interrupteur standard.

5



5)- Appuyez sur le bouton de la douille jusqu'au clignotement de la LED rouge « indicator ».

6



6)- Pendant que la LED clignote, r gler votre canal. Appuyer sur ON de la t l commande sur le canal choisi 1 2 3 ou 4. L'apprentissage est termin .



V.12/2012

« Par la pr sente, la soci t  SCS sentinel d clare l'appareil RSL366T + 885R conforme   la directive RTTE 1999/5/CE. Vous trouverez la d claration de conformit  CE compl te sur le site : www.scs-sentinel.com »





Garantie :

Ce produit est garanti 2 ans, pièces et main d'œuvre, à compter de la date d'achat. Il est impératif de garder une preuve d'achat durant toute la durée de cette période de garantie.

La garantie ne couvre pas les dommages causés par négligence, par choc, par chute ou par mauvaises utilisations. Ne pas ouvrir le produit. Toute intervention sur l'appareil annulera la garantie. SCS Sentinel ne saura être tenu pour responsable des conséquences de la privation de jouissance du matériel pendant lequel celui-ci sera immobilisé pour réparation ou vérification auprès de nos services.



Entretien et nettoyage :

Ne pas nettoyer le produit avec des solvants, des substances abrasives ou corrosives
Utiliser un simple chiffon doux. Ne rien vaporiser sur le produit.

Assurez-vous de la bonne maintenance de votre produit et vérifier fréquemment l'installation pour déceler tout signe d'usure.

Ne pas utiliser l'appareil si une réparation est nécessaire. Faites appel à du personnel qualifié. Danger de mort par choc électrique.

Ne plus utiliser l'appareil s'il présente des dommages visibles, s'il ne fonctionne plus, si l'appareil a été stocké pendant une période prolongée dans des conditions défavorables (humidité,...)



Avertissement

Votre installation électrique doit être conforme à la norme NF C15-100, raccordement sur socle équipé d'un contact de terre. Ce produit n'est pas un jouet. Il n'a pas été conçu pour être utilisé par des enfants.
Ne laissez pas les enfants jouer avec la télécommande.

Respecter le type de pile préconisée. Respecter la polarité des piles. Danger d'explosion si les piles ne sont pas remplacées correctement. Les piles usagées doivent être remplacées par des neuves de même type. Retirer les piles si vous n'utilisez pas le produit pendant plusieurs mois.

Ne pas ouvrir ou démonter l'appareil. Veiller à ce que l'isolation ne soit jamais endommagée.

Ne pas placer à proximité de l'appareil des sources de flammes nues (ex bougies allumées).

Ne pas le recouvrir. Veiller à une ventilation suffisante dans le lieu d'utilisation.

L'appareil ne doit pas être exposé à des égouttements d'eau ou des éclaboussures. Aucun objet rempli de liquide tel que des vases ne doit être placé à côté ou sur l'appareil.

Il ne doit pas être placé dans un environnement humide, au contact direct du soleil, au froid ou à une chaleur extrême, à la poussière ou gaz (vapeurs ou solvants inflammables), à de fortes vibrations, à des champs magnétiques intenses.

Ne pas utiliser l'appareil dans des hôpitaux ou établissements médicaux.

Ne pas toucher l'appareil ou l'ampoule si l'appareil est sous tension. Couper l'alimentation.

Risque de brûlures et danger de mort par choc électrique.

Lors de l'installation de votre produit, ne laissez pas les emballages à la portée des enfants ou des animaux. Ils représentent une source potentielle de danger.

La portée est de 25 mètres en champ libre.

La portée peut être réduite par les murs, plafonds, vitres isolantes, à proximité d'objets ou de conducteurs métalliques, à proximité d'appareils électriques,...etc...



Elimination des déchets :

Ce symbole indique que les équipements font l'objet d'une collecte sélective. Ne jetez pas les piles, les appareils hors d'usage et les emballages avec les ordures ménagères. Les substances dangereuses qu'ils sont susceptibles de contenir peuvent nuire à la santé et à l'environnement. Utilisez les moyens de collectes sélectives mis à votre disposition par votre commune ou votre distributeur.



N° Hotline :

Besoin d'assistance ?

Contactez nous au **0 892 350 490** (0.34€ TTC la minute)

lundi, mercredi, vendredi, samedi 9h-12h et 14h-18h / mardi et samedi 9h-12h

Retrouvez nous sur www.scs-sentinel.com

**SCS SENTINEL FRANCE : Rte de St Symphorien
BP 69 - 85130 Les Landes Génusson / FRANCE**

